

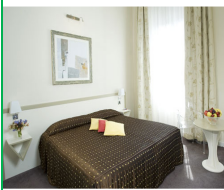
Liste des Hôtels référencés pour le congrès (les tarifs s'entendent par chambre, par nuit, petit(s)-déjeuner(s) inclus ; la taxe de séjour est en supplément).

Réservation en ligne & Information détaillée sur le site:

[www.matheztravel.com/assisesANC-2010](http://www.matheztravel.com/assisesANC-2010)

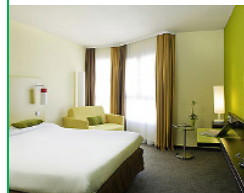
**ALBA 3\***

Single: 80€ + taxe  
Double: 90€ + taxe  
Distance de l'Acropolis :  
20 mn en tramway ou 25 mn à pied



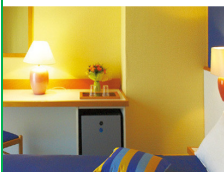
**ALL SEASON 3\***

Single: 80€ + taxe  
Double: 90€ + taxe  
Distance de l'Acropolis :  
moins de 10 mn à pied



**APOGIA 2\*\***

Single: 80€ + taxe  
Double: 90€ + taxe  
Distance de l'Acropolis :  
moins de 10 mn à pied



**BOREAL 2\*\***

Single: 75€ + taxe  
Double: 97€ + taxe  
Distance de l'Acropolis :  
5 mn à pied + 15 mn en tramway



**CAMPANILE 2\*\***

Single: 75 € + taxe  
Double: 80 € + taxe  
Distance de l'Acropolis :  
10 mn à pied



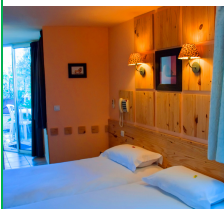
**CITEA NICE 2\*\***

Single: 61,50 € + taxe  
Double: 79 € + taxe  
Distance de l'Acropolis :  
2 mn à pied



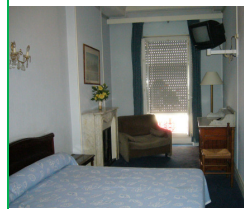
**COMTE DE NICE 2\*\***

Single: 58 € + taxe  
Double: 72 € + taxe  
Distance de l'Acropolis :  
25 mn en tramway



**DE VERDUN 2\*\***

Single: 59 € + taxe  
Double: 64 € + taxe  
Distance de l'Acropolis :  
5 mn à pied + 15 mn en tramway



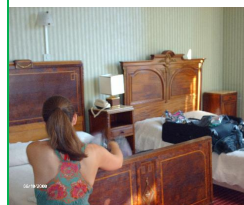
**HELVETIQUE 2\*\***

Single: 65 € + taxe  
Double: 70 € + taxe  
Distance de l'Acropolis :  
5 mn à pied + 10 mn en tramway



**IMPERIAL 2\*\***

Single: 68 € + taxe  
Double: 86 € + taxe  
Distance de l'Acropolis :  
10 mn à pied



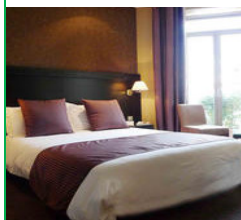
### KYRIAD PORT 2\*\*

**Single: 66 € + taxe**  
**Double: 76 € + taxe**  
Distance de l'Acropolis :  
*moins de 10 mn à pied*



### HOTEL MADRID BEST WESTERN 3\*\*\*

**Single: 76 € + taxe**  
**Double: 92 € + taxe**  
Distance de l'Acropolis :  
*5 mn à pied + 20 mn en  
tramway ou 30 mn à pied*



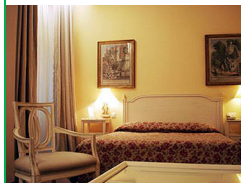
### MERCURE GRIMALDI 3\*\*\*

**Single: 80 € + taxe**  
**Double: 90 € + taxe**  
Distance de l'Acropolis :  
*10 mn à pied + 20 mn en  
tramway*



### MERCURE MARCHÉ AUX FLEURS 3\*\*\*

**Single: 80 € + taxe**  
**Double: 90 € + taxe**  
Distance de l'Acropolis :  
*10 mn à pied + 10 mn en  
tramway*



### NOUVEL HOTEL 2\*\*

**Single: 67 € + taxe**  
**Double: 78 € + taxe**  
Distance de l'Acropolis :  
*10 mn à pied + 20 mn en  
tramway*



### NOVOTEL CENTRE 3\*\*

**Single: 105 € + taxe**  
**Double: 115 € + taxe**  
Distance de l'Acropolis :  
*5 mn à pied*



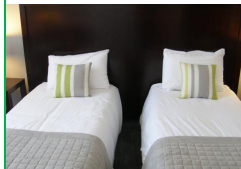
### REGENCE 2\*\*

**Single: 64 € + taxe**  
**Double: 73 € + taxe**  
Distance de l'Acropolis :  
*10/15 mn à pied + 20 mn  
en tramway*



### RELAIS ACROPOLIS

**Single: 90 € + taxe**  
**Double: 110 € + taxe**  
Distance de l'Acropolis :  
*5 mn à pied*



### RIVIERA BEST WESTERN 3\*\*\*

**Single: 80 € + taxe**  
**Double: 92 € + taxe**  
Distance de l'Acropolis :  
*10/15 mn à pied + 25 mn  
en tramway*



### ST GEORGES 2\*\*

**Single: 63,50 € + taxe**  
**Double: 85 € + taxe**  
Distance de l'Acropolis :  
*10 mn à pied + 20 mn en  
tramway*



### UNIVERS 3\*\*\*

**Single: 80 € + taxe**  
**Double: 90 € + taxe**  
Distance de l'Acropolis :  
*5 mn à pied + 15 mn en  
tramway*

